

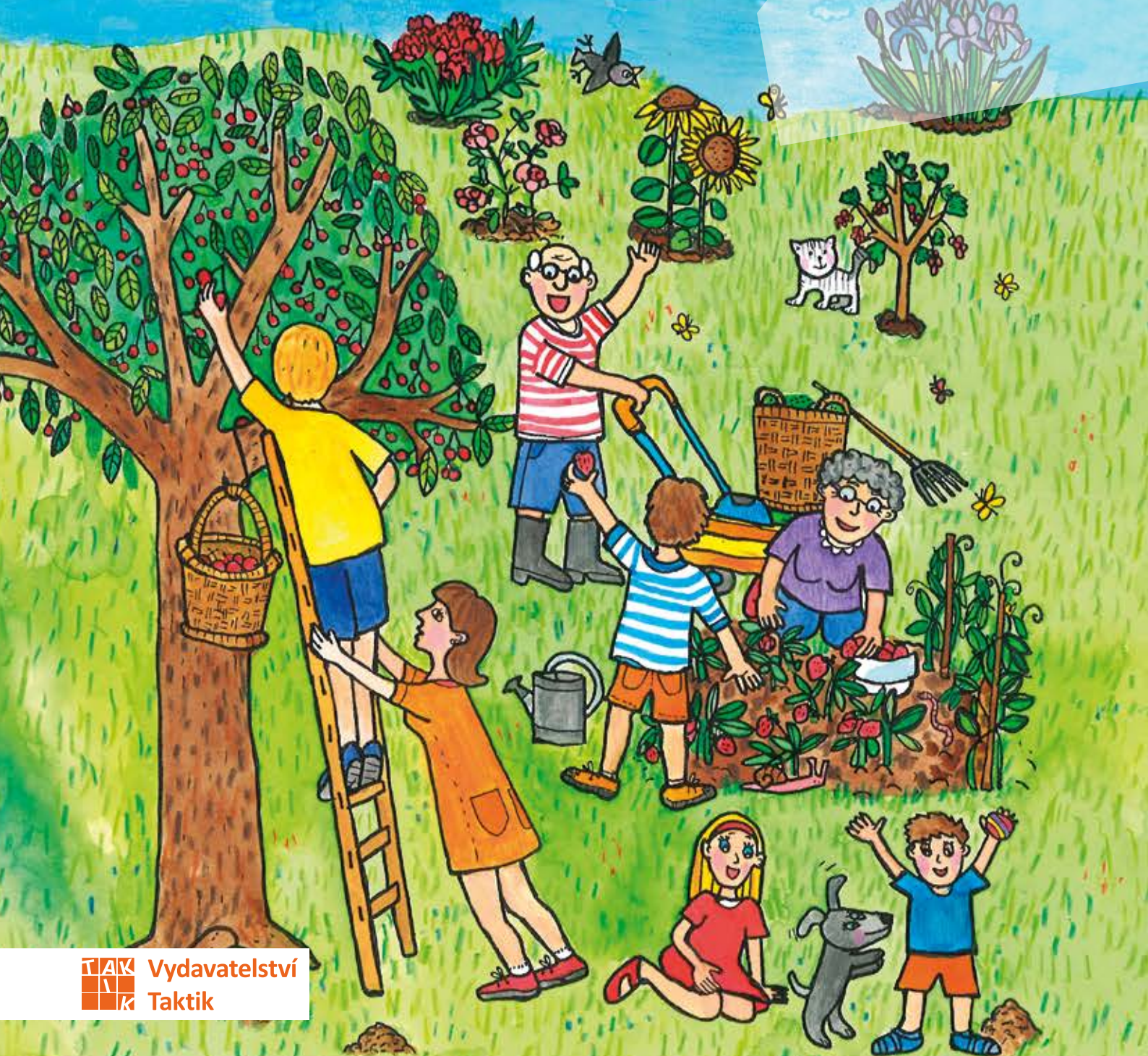
HRAVÁ

PRVOUKA

ČLOVĚK A JEHO SVĚT

Pracovní sešit pro 2. ročník ZŠ

V souladu s RVP ZV



Vydavatelství
Taktik



.....
JMÉNO

.....
ŠKOLA

.....
TŘÍDA

.....
ŠKOLNÍ ROK



HRAVÁ PRVOUKA 2

Člověk a jeho svět

Pracovní sešit pro 2. ročník ZŠ

Autoři: Mgr. Jovanka Rybová
 Mgr. Věra Ježková
 Mgr. Lenka Nádvorníková
 Adriena Binková
 Mgr. Tomáš Koten

Odborná spolupráce: Mgr. Marie Dobrovodská, Mgr. Blanka Jandová
Recenzentky: Mgr. Oldřiška Janečková,
 Doc. PaedDr. Ivana Brtnová Čepičková, Ph.D.

Odpovědní redaktoři: Adriena Binková, Ing. Jaroslav Brdjar

Jazyková korektorka: Mgr. Věra Štefánková

Grafická úprava a sazba: Helena Růžičková

Ilustrace na obálce: Mgr. Lenka Procházková

Ilustrace: Mgr. Lenka Procházková, MgA. Pavla Dvorská

ISBN: 978-80-87881-32-3
 1. vydání, 2015

Copyright: © Vydavatelství Taktik International, Praha 2015
Vyrobil a vydal: Taktik International, s.r.o., Argentinská 38, 170 00 Praha 7

Všechna práva vyhrazena. Šíření či reprodukce obsahu nebo jeho částí jakýmkoliv způsobem jsou bez předchozího písemného souhlasu vydavatele zakázány.

„Schválilo MŠMT č. j.: MSMT-10387/2015 dne 26. června 2015 k zařazení do seznamu učebnic pro základní vzdělávání jako součást ucelené řady učebnic pro vzdělávací obor Člověk a jeho svět s dobou platnosti šest let.“

Objednávky učebnic a pracovních sešitů na

www.etaktik.cz

Další náměty a úlohy vztahující se i k jiným předmětům jsou označené těmito piktogramy:



český jazyk



hudební výchova



matematika



pracovní činnosti



výtvarná výchova



tělesná výchova



práce ve dvojicích



PRVOUKA 2

PRACOVNÍ SEŠIT



1. ŠKOLA

Jsem školák	2
Školní rok	3
Cesta do školy	4
Cestujeme	5

2. DOMOV

Můj domov	6
Naše vlast	7
Já to hravě zvládnou 1	8

3. PODZIM

Příroda na podzim	9
Listnaté stromy	11
Jehličnaté stromy	12
Keře	13
Lesní plody a houby	14
Podzim v sadu	15
Zahrada na podzim	16
Podzim u řeky	17
Já to hravě zvládnou 2	18

4. RODINA

Moje rodina	19
Rodinné oslavy	20
Zájmy a povinnosti	21
Pomáháme si	22
Já to hravě zvládnou 3	23

5. ZIMA

Příroda v zimě	24
Zvyky a tradice	27
Zimní sporty	28
Já to hravě zvládnou 4	29

6. LIDSKÉ TĚLO

Každý jsme jiný	30
Části těla	31
Smysly	32
Nemoc a úraz	33
U lékaře	34
Žiju zdravě	35
Správná výživa	36
Já to hravě zvládnou 5	37

7. LIDÉ A SPOLEČNOST

Povolání dospělých	38
Zájmy a koníčky	39
Suroviny a výrobky	40
Výroba potravin	41
Výroba papíru a skla	42
Třídíme odpad	43
Chráníme přírodu	44
Já to hravě zvládnou 6	45

8. JARO

Přišlo jaro	46
Velikonoce	48
Jaro v lese	49
Jaro u vody	50
Jarní květiny	51
Pokojové rostliny	52
Zahrada na jaře	53
Rozkvetly stromy	54
Ze života včel	55
Já to hravě zvládnou 7	56
Ptáci na jaře	57
Hospodářská zvířata a drůbež	58
Savci	60
Ptáci	61
Ryby	62
Domácí zvířata – naši mazlíčci	63
Já to hravě zvládnou 8	64

9. ROK

Roční období	65
Kalendář	66
Měsíce v roce	67
Dny v týdnu	68
Části dne	69
Měříme čas	70
Minulost, přítomnost, budoucnost	71
Já to hravě zvládnou 9	72

10. LÉTO

Přišlo léto	73
Léto v lese	74
Zahrada v létě	75
V létě na poli	76
Letní louka	77
Léto u vody	78
Já to hravě zvládnou 10	79
Chystáme se na prázdniny	80



1 Dopln správně:

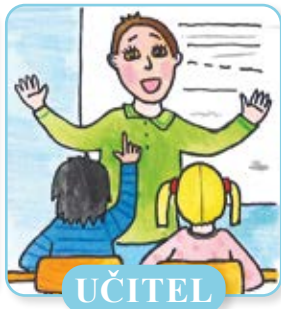
Jmenuji se Chodím do třídy.

Moje paní učitelka/pan učitel se jmenuje

Naše škola je ve městě/vesnici

V letošním roce bych se chtěl(a) naučit

2 Spoj povolání se správným předmětem:



3 ČJ Seřad správně slova do věty a napiš ji:

učitelka Paní děti učí.

celou ředitel řídí školu Pan.

podlahu uklízečka Paní myje.

4 Zakroužkuj pomůcky, které pomáhají hendikepovaným lidem:



ŠKOLNÍ ROK

1 Napiš dnešní datum:

2 Dopln vnechaná slova:

Školní rok začal a skončí

3 M Dopln čísla a spočítej:

Do naší třídy chodí chlapců a dívek.

a Kolik dětí chodí do naší třídy?

b Je více děvčat, nebo chlapců? O kolik je jich více?



V naší třídě je celkem dětí. Více je

..... je o více než

4 Vybarvi jen ty obrázky, kde se děti chovají správně.



- 1 a Dopln k obrázkům názvy jehličnatých stromů.
 b Přiřaď šipkou každý popis ke správnému stromu.



Jediný jehličnatý strom, který na zimu opadává.

Jehličnan s měkkým dřevem. Má krátké jehlice, šišky visí dolů.



Má dlouhé jehlice a kořeny hluboko v zemi.

Šišky na větvích rostou směrem nahoru. Má ploché jehlice.



- 2 Napiš, k čemu se používá dřevo:

- 3 M Čerstvě pokácené dřevo krásně voní. Vylušti, kterou látku stromy vylučují (zvláště ty jehličnaté).

Dopln její název do textu: se používá na výrobu laků, lepidel a parfémů. Zkamenělá se označuje jako JANTAR.

$8 + 3 = \text{I}$ $18 - 6 = \text{S}$ $9 + 4 = \text{P}$ $20 - 6 = \text{Ř}$ $7 + 8 = \text{C}$
 $11 + 5 = \text{Y}$ $20 - 3 = \text{E}$ $12 + 6 = \text{R}$ $20 - 1 = \text{Y}$ $17 + 3 = \text{K}$

13	18	19	12	20	16	14	11	15	17

KEŘE

1 Popiš části keře a stromu na obrázcích.

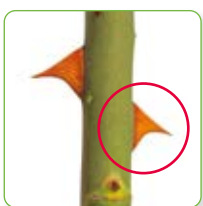


2 Které znáš keře? Napiš jejich názvy:

3 Zakroužkuj plody, které rostou na keřích.



4 ČJ Vylušti název keře s tmavě modrými bobulemi:



+ KA =

5 Ke každé větě nakresli obrázek stromu ♀, nebo keře ⚡ podle toho, co věta popisuje. Dávej dobrý pozor, u některých vět mohou být oba obrázky.

- Je to dřevina.
- Této rostlině chybí kmen.
- Nízko nad zemí se bohatě větví.
- Bývá nižší než strom, ale vyšší než byliny.
- Kořeny ji drží v zemi, z půdy čerpá vodu a živiny.

1 Doplň věty:

Zima obvykle začíná (datum).....

Tento den nazýváme dnem.....

Zimní měsíce jsou:.....

2 a Napiš k živočichům na obrázcích jejich názvy.

b Škrtni ty, které nemůžeš v zimě spatřit ve volné přírodě, a vysvětli (napiš) proč.









.....

.....

.....

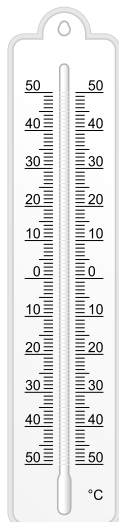








3 Zaznamej červeně na teploměru teplotu, kdy venku mrzne.



4 Popiš, jaké v zimě bývá počasí.

.....

.....

.....

.....



5 a Na obrázku zimního lesa jsou 3 nesmysly. **Červeně** je přeškrtni. Napiš, pod kterými čísly se skrývají a proč jsou nesmyslné.

b Napiš, jak říkáme ptákům, kteří u nás zůstávají přes zimu:

c Dopiš k těmto ptákům první (rodové) jméno a označ je v obrázku číslicemi:

1 _____
uhelníček

4 _____
modřinka

6 Dopiš názvy ptáků označených na obrázku číslicemi 5 až 7:

5 P Ě _____ A

6 S T _____ Í K

7 V R _____ C



7 Kteří dva ptáci na obrázku k sobě patří jako samec a samice? Napiš jejich názvy a číslice.

PRÁCE VE SKUPINĚ

Vyrobte jednoduché ptačí krmítko: Velkou borovou šišku potřete medem a obalte semínky. (Vhodné je slunečnicové, lněné, oves, proso, mák, řepka atd.) Krmítko zavěste na větev stromu.

NÁMĚT NA POZOROVÁNÍ

Zaznamenávejte si, kteří ptáci přilétají na krmítko. Najděte je v atlase ptáků a přečtěte si o nich.

6. LIDSKÉ TĚLO

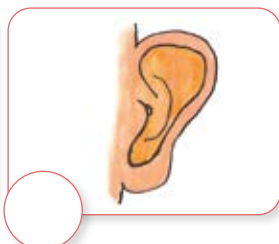
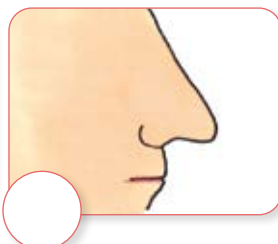
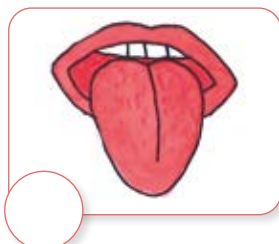
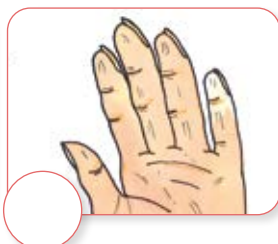
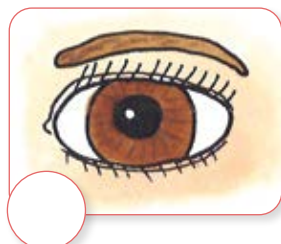
SMYSLY

1 Dopln správná slova do textu:

Okolní svět poznáváme pomocí..... Jsou to: zrak, sluch, chuť, hmat a čich. Každý z těchto smyslů má svůj tělesný.....

2 a Z přesmyček rozlušti smysly člověka a napiš je.

b Tvoř dvojice a označ je vždy stejnou barvou – název smyslu a obrázek orgánu.



CHLSU

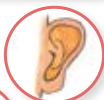
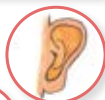
CHIČ

RKZA

UŤCH

TMHA

3 Zakroužkuj u každého obrázku, které smysly Ota zapojuje.



W ASAMBLÁŽ: Kousky kartonu, provázků, různých textilií a dalších materiálů vystříhej a nalep na čtvrtku tak, abys vytvořil obrázek pro nevidomého kamaráda/kamarádku.

W PRÁCE VE DVOJICÍCH: Zkuste si navzájem sdělit nějakou informaci jako hluchoněmí – pouze posunky a výrazem tváře. Sdělení si запиšte a porovnejte, jestli jste dobře rozuměli.

W PRÁCE VE DVOJICÍCH: Víš, že hmatové buňky jsou na celém povrchu těla? Vymysli, jak bys to dokázal. Vytvoř si dvojici a zkus uhodnout, co ti spolužák napsal nebo nakreslil na záda.

NEMOC A ÚRAZ

1 Prohlédni si obrázky a označ nemoc **N**, úraz **Ú**.



2 a Pravdivé věty označ **X**. b **M** Vypiš z každé věty uvedené písmeno. Vyluštíš, co nás může ochránit před některými vážnými nemocemi.

Ovoce si nemusíme mýt.	1. písmeno ve větě	O
Čistota není pro zdraví důležitá.	1. písmeno ve větě	
Při kýchnutí si musíme zakrýt ústa.	4. písmeno ve větě	
V zimě si musíme oblékat teplé oblečení.	14. písmeno ve větě	
Denně si musíme česat vlasy.	19. písmeno ve větě	
Otužování není zdravé.	7. písmeno ve větě	
Nehty udržujeme krátké a čisté.	1. písmeno ve větě	
Po použití toalety si ruce nemyjeme.	9. písmeno ve větě	

3 Vybarvi **červeně** názvy nemocí a **modře** jejich příznaky.

bolest břicha

horečka

vyrážka

bolest krku

angína

spála

chřipka

žloutenka

zarděnky

průjem

kašel

rýma

4 Vyprávěj o tom, co je na obrázku správně a co není. Co by se mohlo dětem stát?



BABIČKA

DĚDEČEK

TETA

STRÝC

MAMINKA

SESTŘENICE

BRATRANEC

SESTŘENICE

BRATRANEC

SESTRA

BRATR

JÁ

ŮJ MENOVÝ OM

v pracovním sešitě
téma RODINA

BABIČKA

DĚDEČEK

TATÍNEK

TETA

STRÝC

SESTŘENICE

BRATRANEC

SESTŘENICE

BRATRANEC

SESTRA

BRATR

1 Nakresli značky, jak by podle tebe mohly vypadat:

Zákaz trhání
rostlin

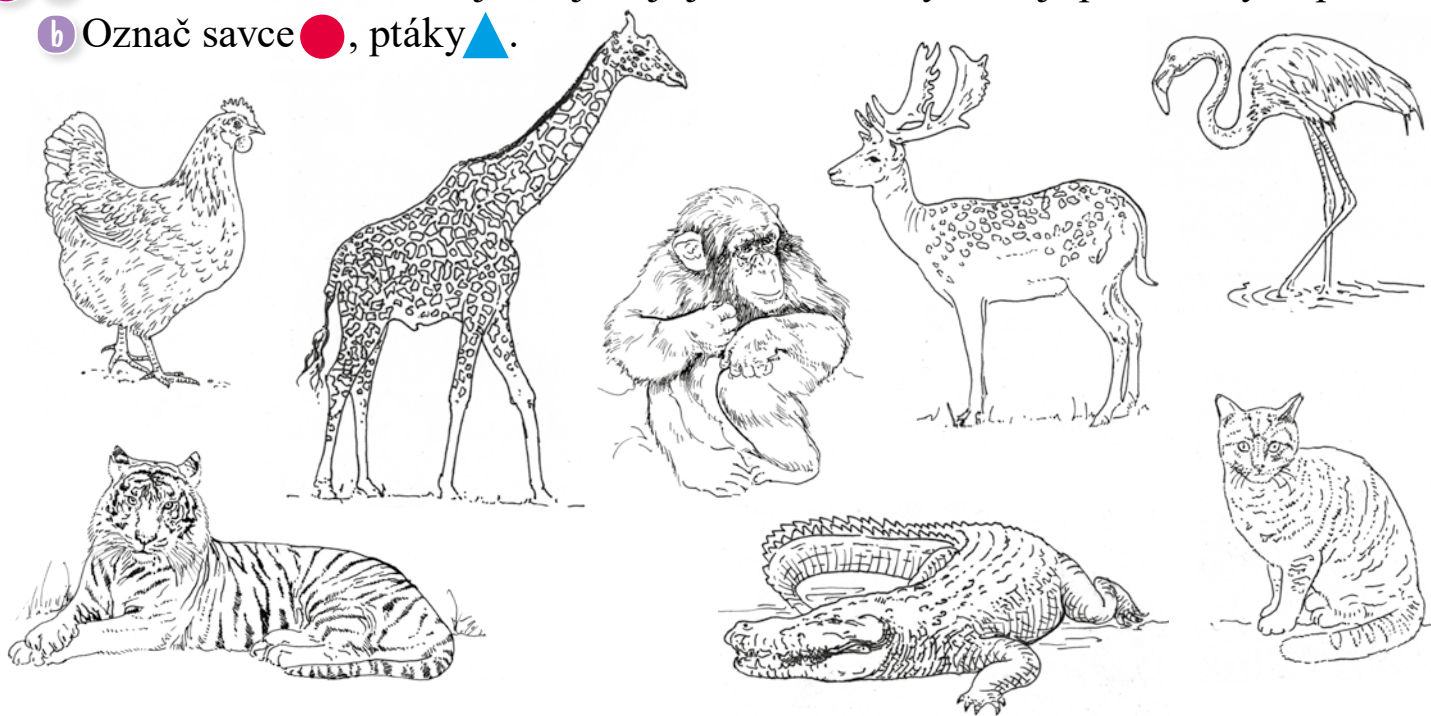
Zákaz rozdělování
ohně

Zákaz chůze
mimo cesty

Zákaz odhazování
odpadků

2 a Která zvířata u nás nežijí a najdeš je jen v ZOO? Vybarvi je podle encyklopedie.

b Označ savce ●, ptáky ▲.



3 M 10 žáků ze třídy 2. A dává pravidelně 5 korun měsíčně na adoptovaného hada v ZOO.

a Spočítej, kolika korunami žáci přispívají každý měsíc hadovi na stravu.

b Nakresli, ve kterých mincích může paní učitelka celou částku od žáků vybrat.

.....

.....

.....

JÁ TO HRAVĚ ZVLÁDNU 6

1 Doplň správná slova:



2 Napiš své zájmy a koníčky:

3 Z čeho se co vyrábí? Označ stejnou barvou surovinu a výrobek.



4 Roztříd' správně odpadky do kontejnerů:



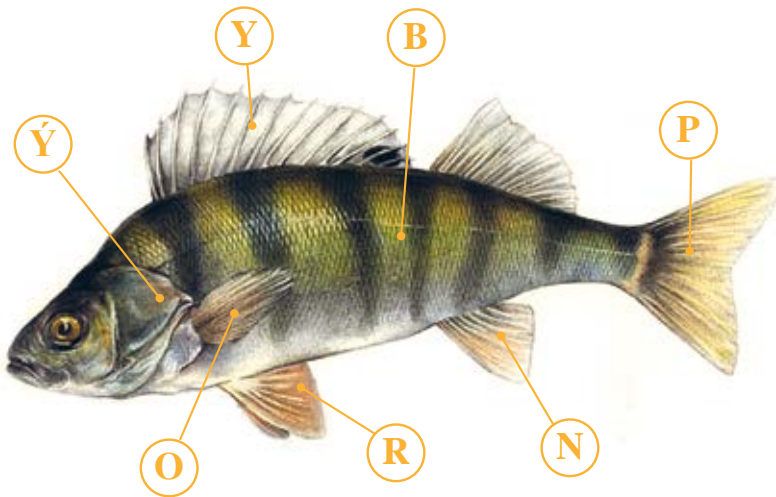
Jak ti šlo opakování? Vybarvi svůj domeček.



- 1 a Dopln' písmena z obrázku k názvům částí těla ryby.
 b Vyluštěnou tajenku dopiš do textu: Ota chodí s dědečkem na ryby.

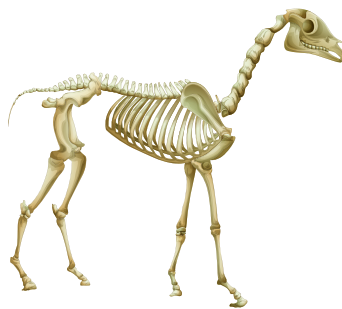
Jeho dědeček je . Víš, co dělá?

OKOUN



- OCASNÍ PLOUTEV
- PRSNÍ PLOUTVE
- BŘIŠNÍ PLOUTVE
- HŘBETNÍ PLOUTEV
- TRUP SE ŠUPINAMI
- ŘITNÍ PLOUTEV
- SKŘELE (KRYJÍ ŽÁBRY)

- 2 a Přiřaď kostru k obrázku živočicha:



- b Všichni na obrázcích mají páteř, která se skládá z menších kostí – obratlů. Proto jim říkáme .

- 3 Vyznač barevně **RYBY** **PTÁKY** **SAVCE** :

SUMEC	D	KRŮTA	Í	SOVA	L	PŠTROS	É
DROZD	B	SRNA	L	JEZEVEC	É	VEVERKA	K
ŽIRAFÁ	M	OKOUN	Á	KARAS	V	ŠTIKA	Á
						SLON	O

Doplň přísloví (písmena ze cvičení 3): TAKÉ ČERNÁ KRÁVA



DOMÁCÍ ZVÍŘATA – NAŠI MAZLÍČCI

- 1 **M** Spočítej příklady u obrázků – výsledkem je číslo řádku v křížovce. Doplň názvy zvířátek a vyluštěnou tajenku dopiš do textu: Domácí zvířátko není hračka, je to náš přítel, kamarád, .



16 – 8



20 – 13



31 – 30



100 – 98



86 – 80



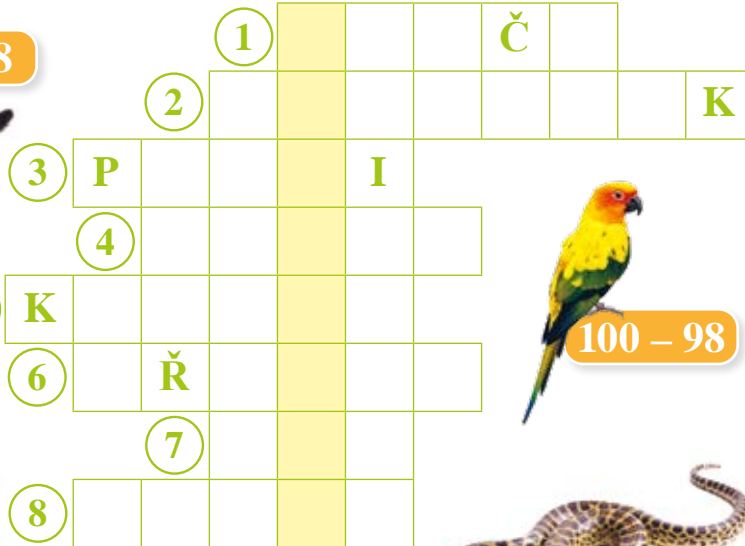
11 – 6



13 – 9



17 – 14



- 2 Napiš název samce, samice a mláděte:

.....



.....



- 3 Najdi každému zvířátku jeho příbytek. (Zakroužkuj každou dvojici stejnou barvou.)



HV Poslechněte si písničku „Máme rádi zvířata“ (Jiří Suchý – Jiří Šlitr).

ČJ Přečtěte si básničku „Náš kocourek Bělovousek“ (Josef Kožíšek, text viz metodickou příručku).

1 Dopln správná slova do textu:

Jeden rok má dní. Ty dělíme do měsíců. Kalendářní rok má měsíců. Školní rok má měsíců. Nepatří do něj měsíce a

(Nápověda: srpen, 12, 365, 10, červenec, 12)

2 a Dopiš do rámečků názvy měsíců.

b Vybarvi **modře** zimní měsíce, **zeleně** jarní, **žlutě** letní a **oranžově** podzimní.

1	2	3	4
5	6	7	8
9	10	11	12

c Napiš čísla měsíců prázdnin:

3 a Najdi v kalendáři, kdo má svátek:

19. 3. 1. 6. 13. 7.

4 Napiš, čím jsou tyto dny významné:



1. 1.



1. 9.



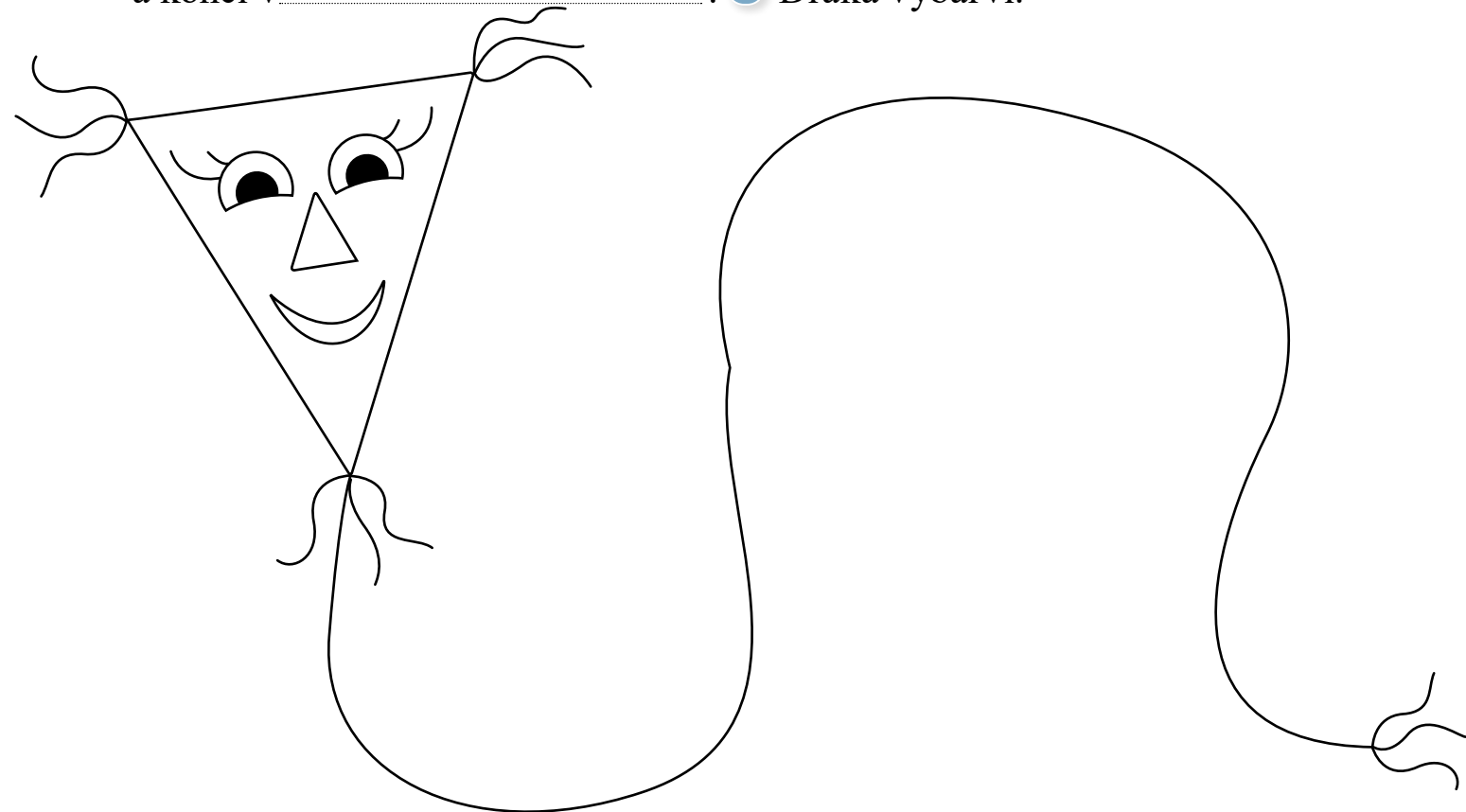
24. 12.

MĚSÍCE V ROCE

1 **a** Dolep drakovi mašle představující měsíce tak, jak jdou po sobě ve školním roce. Vystrihneš je z okraje stránky.

b Dopiš správně roční období: Školní rok začíná na

a končí v **c** Draka vybarvi.



2 Zapiš názvy měsíců číslicemi:

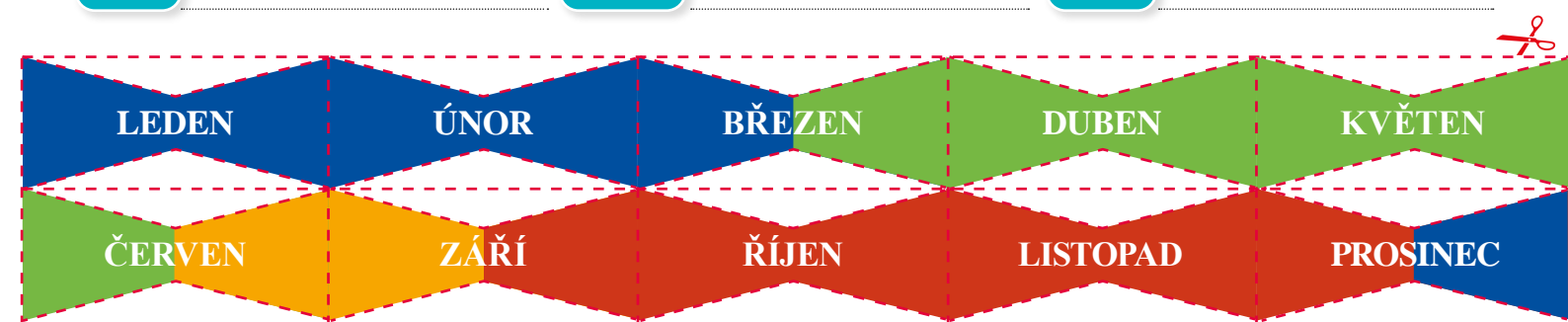
<input type="text"/>	PROSINEC	<input type="text"/>	ČERVENEC	<input type="text"/>	ÚNOR	<input type="text"/>	BŘEZEN
<input type="text"/>	LEDEN	<input type="text"/>	DUBEN	<input type="text"/>	ŘÍJEN	<input type="text"/>	LISTOPAD
<input type="text"/>	ZÁŘÍ	<input type="text"/>	ČERVEN	<input type="text"/>	SRPEN	<input type="text"/>	KVĚTEN

3 Zapiš měsíce slovy:

13. 1.

25. 12.

18. 9.



Na konci školního roku dostal Ota  od babičky. Stálo v něm:

Milý Otíku!

Brzy Ti začnou prázdniny a já i  se nemůžeme dočkat, až k nám zase přijedeš. V  se už koupou děti, na zahrádce dozrály  a  na zahradě jsou plné .  se těší na to, jak s ním půjdeš do lesa na  a k  na . Máme malé  a čekáme, až přijedeš a dáš mu jméno. I  Flíček Tě nedočkavě vyhlíží. Všichni se na Tebe moc těšíme!

Tvoje babička



.....

.....

.....

□ □ □ □ □

- 1** Na obálce byla napsaná Otova adresa. Napiš, na kterou adresu by přišel dopis pro tebe.
- 2** Napiš, co by sis měl(a) s sebou sbalit na celodenní výlet:

.....

.....

.....

.....

.....

.....

Milá babičko!

Taky se na vás moc těším. Tatínek dostal nápad, že letos nepřijedeme autem, ale uděláme si celodenní výlet. Vyjdeme v pondělí ráno, čekejte nás večer.

Tvůj Ota

HRA VÝLET S OTOU

Zahraj si se spolužákem/spolužačkou hru, při níž se pobavíš a zároveň zopakuješ, co ses letos naučil(a). Pravidla a kartičky ke hře najdeš v příloze pracovního sešitu.



CÍL

ROZHLEDNA
🗼 Vyjdeš na rozhlednu. 1x neházíš.

AUTOBUS
🚌 Nasedneš do autobusu a až do další zastávky házíš vždy 2x.

ROZCESTÍ
⚓ Házej ještě 1x. Padne-li sudé číslo – jdi vpravo, liché číslo – jdi vlevo.

PŘÍSTAVIŠTĚ
⚓ Cestu si zkrátíš plavbou parníkem přes jezero. Přejdi do přístavu na druhém břehu.

HELMA
🧢 V půjčovně jsi zapomněl(a) helmu. Vrať se na pole PŮJČOVNA.

PŮJČOVNA KOL
🚲 V půjčovně sis vypůjčil(a) kolo. Až do cíle házěj v každém tahu 2x.

PROHLÍDKA HRADU
⬆️ Zdržíš se na prohlídce hradu. 2 kola neházíš.

VLAK
🚂 Nasedl(a) jsi do vlaku, bohužel do opačného směru. 1 kolo neházíš.

START



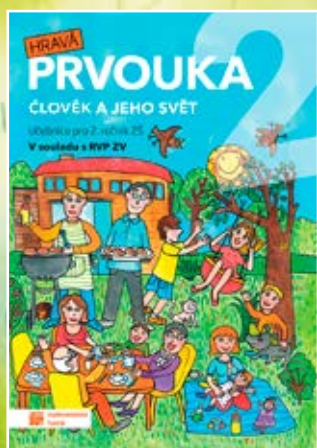
Pracovní sešit Hravá prvouka 2:

- Sestavili ho odborní pedagogové na základě svých zkušeností s výukou na 1. stupni ZŠ.
- Celkem 80 stran je přehledně rozděleno do 10 hlavních témat.
- Každé téma je zakončeno opakovacím testem.
- Moderní a plnobarevný design podporuje motivaci a kreativitu žáků.
- Texty doprovázejí barevné kresby a fotografie.
- Učivo je probíráno hrou a zábavnou formou.
- Obsahuje další náměty i v rámci mezipředmětových vztahů.
- Součástí pracovního sešitu jsou také přílohy: velký rodokmenový strom, kalendář, desková hra a pexeso.



Pracovní sešit doplňuje učebnici Hravá prvouka 2:

Další učebnice a pracovní sešity z řady Hravá prvouka pro 1. a 3. ročník:



ISBN 978-80-87881-32-3



Pracovní sešit je připraven v souladu s Rámcovým vzdělávacím programem základního vzdělávání.